

Tegeldragers Plots

OUTDOOR STONE EXPERIENCE

Vaste en verstelbare
tegeldragers.
Plots fixes
et réglables.

Wil je graag je balkon of dakterras (her)aanleggen, een plat dak omvormen tot een volwaardige buitenruimte of een terras aanleggen op een oneffen ondergrond? De tegeldragers van Coeck zijn dan de handige oplossing voor uw terrasvloer. De tegeldragers zijn in verschillende hoogtes verkrijgbaar zodat ze voor elke opbouw een oplossing bieden.

Vous souhaitez (re)construire votre balcon ou votre toit-terrasse, transformer un toit plat en un espace extérieur à part entière ou créer une terrasse sur un sol irrégulier ? Les plots de Coeck sont la solution pratique pour le sol de votre terrasse. Les plots sont disponibles en différentes hauteurs afin d'offrir une solution pour chaque application.



*Tegeldragers
maken een
alternatieve
terrasopbouw
mogelijk.*

*Les plots
permettent la
construction
d'une terrasse
alternative.*

VERSTELBARE TEGELDRAGERS
PLOTS FIXES ET RÉGLABLES

VERSTELBARE TEGELDRAGER
PLOT RÉGLABLE ©JOUPLAST®

TEGELDRAGERS

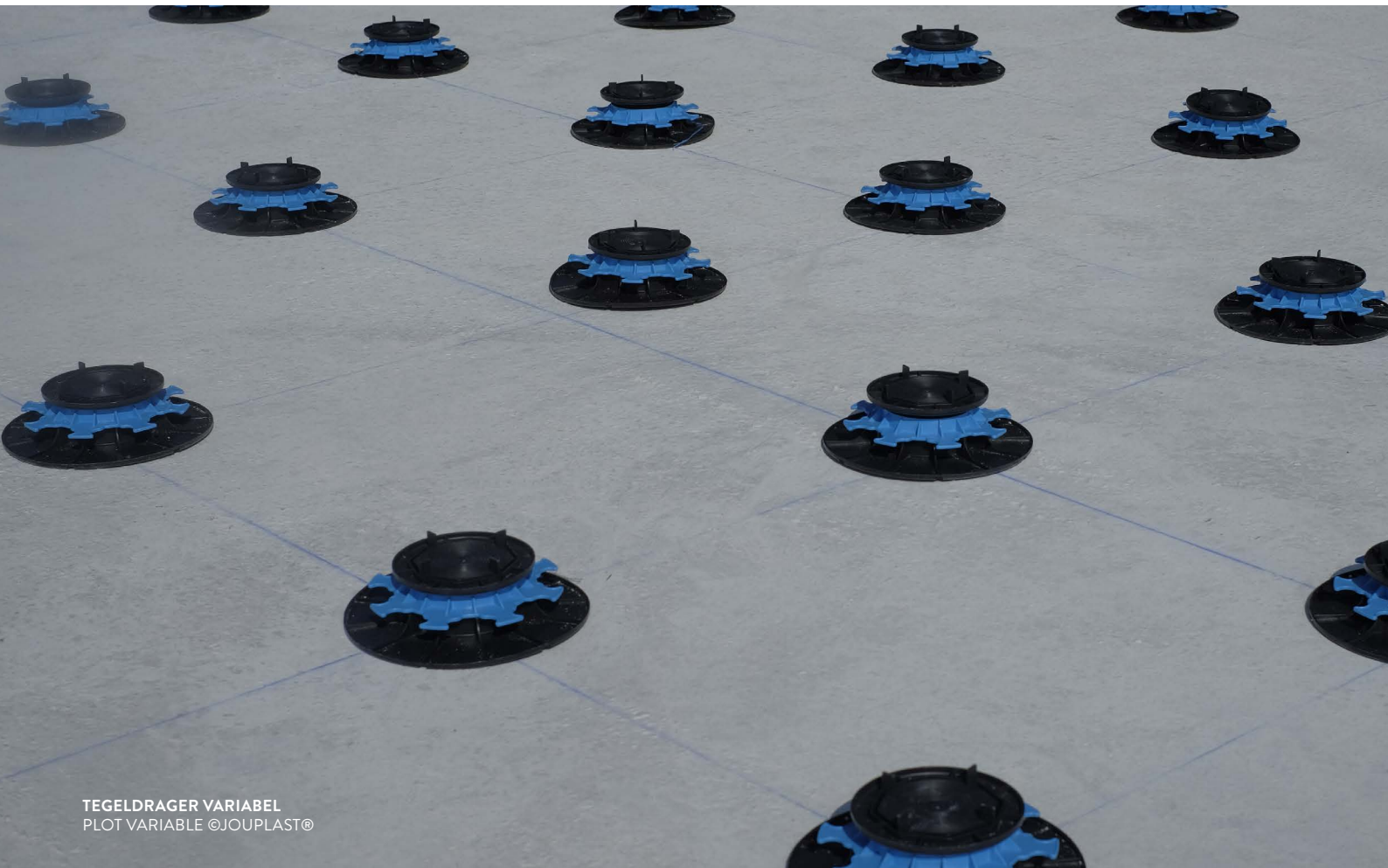
Tegeldragers zijn in de hoogte verstelbare ondersteuning waarop een zwevende bevoering wordt gelegd. Deze polypropyleen tegeldragers zijn beschikbaar in 2 versies: vast of regelbaar. De verstelbare bestaat uit 2 elementen, een basisstuk en een verstelbaar stuk, en is voorzien van een ingebouwde schroefdraad zodat deze zeer eenvoudig met de hand op het gewenste niveau kunnen gebracht worden.

PLOTS

Les plots sont des pieds de soutien, réglables en hauteur, sur lesquels est posé un dallage flottant. Ces plots en polypropylène sont disponibles en version fixe et réglable. Les plots réglables comprennent 2 éléments : une pièce de base et une pièce réglable avec filetage intégré permettant un réglage facilement à la main.



TEGELDRAGER VAST
PLOT FIXES ©JOUPLAST®



TEGELDRAGER VARIABEL
PLOT VARIABLE ©JOUPLAST®

Vaste
tegeldragers
Plots
fixes

Standaard assortiment
Gamme standard



TEGELDRAGER VAST 10 MM
PLOT FIXE 10 MM



TEGELDRAGER VAST 35 MM
PLOT FIXE 35 MM

Tegeldragers
regelbaar
Plots
réglables

Standaard assortiment
Gamme standard



TEGELDR. VARIABEL 8-20 MM
PLOT RÉGLABLE 8-20 MM



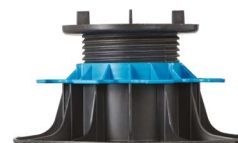
TEGELDR. VARIABEL 20-30 MM
PLOT RÉGLABLE 20-30 MM



TEGELDR. VARIABEL 40-60 MM
PLOT RÉGLABLE 40-60 MM



TEGELDR. VARIABEL 50-80 MM
PLOT RÉGLABLE 50-80 MM



TEGELDR. VARIABEL 80-140 MM
PLOT RÉGLABLE 80-140 MM

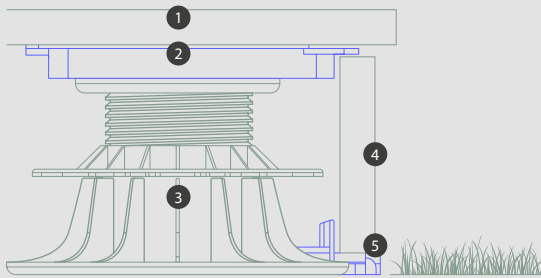


TEGELDR. VARIABEL 140-230 MM
PLOT RÉGLABLE 140-230 MM

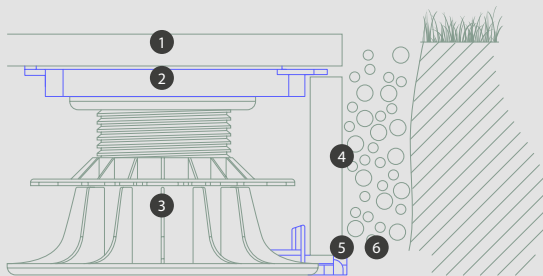


Afwerkingsmogelijkheden met een eindplaat en steun.
Possibilités de finitions avec la plaque à dalle et support.

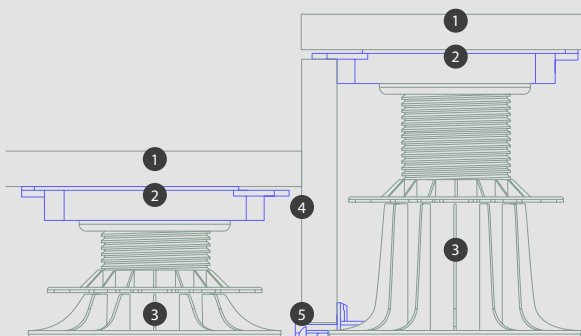
Afwerking met plint (vanuit tegel)
 Finition avec plinthe (d'un carrelage)



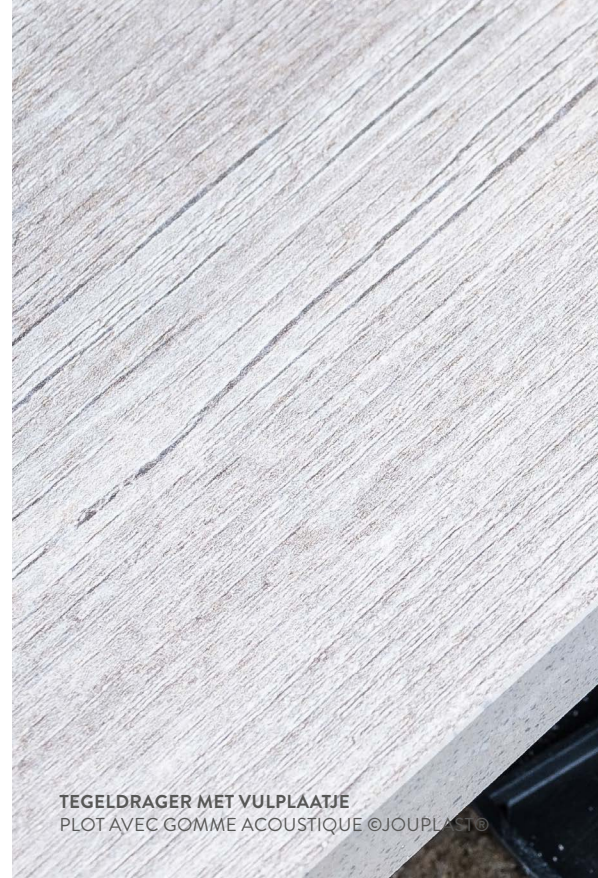
Onzichtbare afwerking
 Finition invisible



Opbouw van een traprede
 Création d'une marche d'escalier



- | | |
|---|--|
| 1 Tegel
Dalle | 4 Tegel of plint
Dalle ou plinthe |
| 2 Eindplaat voor randen en hoeken
Plaque à dalle | 5 Steun verticale afwerking
Support habillage latéral |
| 3 Tegeldrager
Plot | 6 Drainage
Drainage |



TEGELDRAGER MET VULPLAATJE
 PLOT AVEC GOMME ACOUSTIQUE ©JOUPLAST®

ACCESSOIRES

Coeck biedt een compleet gamma. Aansluitend op de tegeldragers bieden wij ook accessoires aan om de plaatsing te vereenvoudigen en te verbeteren. Met de accessoires wordt praktisch alles mogelijk: van plaatsing tegels op randen en hoeken tot zeer hoge terrassen en zelfs randafwerkingen.

ACCESSOIRES

Coeck vous propose une gamme complète. En plus les plots, nous avons aussi des accessoires pour simplifier et améliorer l'installation. Pratiquement tout est possible avec les accessoires : de l'installation de dalles sur les bords et les coins aux terrasses très élevées et même des finitions des bords.



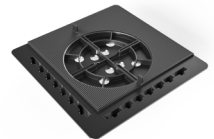
Toebehoren Accessoires



VULPLAATJES
GOMME ACOUSTIQUE



ISOLATIEMAT (*)
TAPIS D'ISOLATION (*)



EINDPLAAT RAND/HOEK
PLAQUE A DALLE



STEUN VERTICALE AFWERKING (*)
SUPPORT HABILLAGE LATÉRAL (*)



OPHOOGSTUK 25 MM (*)
REHAUSSE 25 MM (*)



OPHOOGSTUK 60 MM
REHAUSSE 60 MM



HELLING CORRECTOR 2,5% (*)
CORRECTEUR DE PENTE 2,5% (*)



STEUN METALEN ROOSTER (*)
SUPPORT GRILLE CAILLEBOTIS (*)

(*) op bestelling

Hoe maak ik een randafwerking voor mijn terras?

Comment faire une finition de bord pour ma terrasse?

- De eindplaat voor randen en hoeken dient geplaatst te worden op de bovenkant van de tegeldrager.
 - De eindplaat is compatibel met de standaard tegeldragers en de autonivellerende tegeldragers met uitzondering van de standaard tegeldrager 8/20 en 20/30 en de autonivellerende tegeldrager 29/39.
 - Langs de randen en hoeken van een terras kan, in combinatie met de steun voor verticale afwerking, een plint worden geplaatst en verticaal worden onderhouden.
 - Langs een wand of scheidingswand ondersteunt en stabiliseert het de tegel die aan de wand moet worden bevestigd.
 - De steun voor verticale afwerking positioneert men op de basis van de tegeldrager, met de mogelijkheid om deze vast te schroeven. Het creëert een steun voor een plint en maakt het mogelijk deze in lijn te brengen met de kop van de tegeldrager.
 - De steun en de eindplaat helpen bij het creëren van drie afwerkingsmogelijkheden wanneer ze samen worden gebruikt :
 - Afwerking met plint (vanuit tegel)
 - Onzichtbare afwerking
 - Opbouw van een traprede
- La plaque à dalle est à positionner sur la tête du plot.
 - La plaque à dalle est compatible avec les plots Jouplast standard et autonivelant à l'exception des plots standards 8/20 et 20/30 et du plot autonivelant 29/39.
 - Le long des rives et angles d'une terrasse, en association avec le support habillage latéral, permet de poser et maintenir une plinthe verticalement.
 - Le long d'un mur ou d'une paroi, la plaque à dalle supporte et stabilise la dalle pour être accolée au mur.
 - Le support habillage latéral vient se positionner sur la base du plot, avec la possibilité de visser. Il crée un appui pour une plinthe et permet d'aligner cette dernière avec la tête du plot.
 - Le support habillage latéral et la plaque à dalle permettent jusqu'à trois possibilités de finitions adaptées à tous les types de terrasses:
 - Finition avec plinthe (d'un carrelage)
 - Finition invisible
 - Création d'une marche d'escalier





TEGELDRAGER VAST
PLOT FIXES ©JOUPLAST®

Enkele aandachtspunten tegeldragers *Quelques points d'attention plots*

Bij de realisatie van een terras is de keuze van de tegel, de plaatsingsmethode en de waterevacuatie een van de belangrijkste factoren waar de volle aandacht dient aan besteed te worden. Opgelet: een terras met tegeldragers plaatsen is meer dan wat klikwerk. Met volgende aandachtspunten houdt u best rekening:

- De geschiktheid van een tegel voor een plaatsing op tegeldragers is afhankelijk van het juiste type, formaat en respectievelijke dikte. Zie p. 15
- Niet gebruiken op vloeren die aan doorbuiging onderhevig zijn. Tegeldragers zijn enkel geschikt voor voetgangers- en fietsverkeer, niet voor belaste vloeren
- Bij plaatsing op een EPDM folie wordt er sterk aangeraden om de isolatiemat te gebruiken onder de tegeldrager om beschadigingen of perforaties te voorkomen.
- Voor het plaatsen langs randen en hoeken of opkanten bij een plat dak gebruikt u de vierkante eindplaat, zo blijft de tegel voldoende ondersteund en kan de tegel niet kantelen.
- Bij dakterrassen die onderhevig zijn aan windbelasting dienen de tegels voldoende zwaar te zijn, voor meer info zie WTCB TV215 tabel 39.

Lors de la réalisation d'une terrasse, le choix du carrelage, la méthode de pose et l'évacuation de l'eau est l'un des facteurs les plus importants auxquels il faut accorder toute son attention. L'installation d'une terrasse sur plots est plus qu'un simple clic. Les points d'attention suivants doivent être pris en compte :

- L'aptitude d'une dalle à être installée sur des supports de dalles dépend du type, de la taille et de l'épaisseur respectifs. Voir p. 15. Ne pas utiliser sur des sols soumis à des déformations. Les supports de carrelage ne conviennent qu'à la circulation des piétons et des cyclistes, et non aux sols chargés.
- Lors de la pose sur un film EPDM, il est fortement recommandé d'utiliser la natte isolante sous le support de carrelage pour éviter tout dommage ou perforation.
- Pour une installation le long des bords et des angles ou sur un toit plat, utilisez le panneau d'extrémité carré, afin que la tuile reste suffisamment soutenue et ne puisse pas se renverser.
- Pour les terrasses toitures soumis à des charges de vent, les dalles doivent être suffisamment lourdes. Pour plus d'informations, voir le tableau 39 du WTCB TV215.



SLEUTEL CLEMAN
CLÉ CLEMAN
@JOUPLAST®

CLEMAN® TEGELDRAGERS

De Cleman tegeldragers werden specifiek ontwikkeld voor de professionele plaatser. Door zijn innovatief ontwerp, waaronder zijn verstevigde basis en geïntegreerde dempingsplaat, onderscheidt deze tegeldrager zich van de rest. **Het grootste voordeel zit hem in de mogelijkheid om met behulp van de Cleman®-sleutel de hoogte met precisie af te regelen en dit wanneer de tegels reeds geplaatst zijn.**

PLOTS CLEMAN®

Les plots Cleman ont été spécialement développés pour l'installateur professionnel. Grâce à sa conception innovante, y compris sa base renforcée et la gomme acoustique, ce plot se distingue des autres. **Le plus grand avantage réside dans la possibilité d'ajuster la hauteur de le l'installation à l'aide de la clé Cleman®, même si les carrelages ont déjà été installés..**

*De Cleman
tegeldragers
blijven verstelbaar
in hoogte met
een speciale
sleutel, zelfs
na plaatsing.*

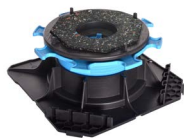
*Les plots Cleman
restent réglables
en hauteur
avec une clé
d'ajustement,
même après
installation.*

CLEMAN® TEGELDRAGERS
PLOTS CLEMAN®

Tegeldragers
Cleman®
Plots standards
Cleman®



TEGELDRAGER 40-55 MM
 PLOT STANDARD 40-55 MM



TEGELDRAGER 55-80 MM
 PLOT STANDARD 55-88 MM



TEGELDRAGER 80-130 MM
 PLOT STANDARD 80-130 MM



TEGELDRAGER 130-230 MM
 PLOT FIXE 130-230 MM

Autonivellerende
tegeldragers
Plots
autonivelants

(*) op bestelling,
 sur commande



AUTONIVELLEREND 29-39 MM (*)
 AUTONIVELANT 29-39 MM (*)



AUTONIVELLEREND 55-75 MM (*)
 AUTONIVELANT 55-75 MM (*)



AUTONIVELLEREND 65-95 MM (*)
 AUTONIVELANT 65-95 MM (*)

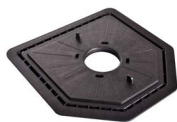


TEGELDRAGER 95-155 MM (*)
 PLOT FIXE 95-155 MM (*)



TEGELDRAGER 155-245 MM (*)
 PLOT FIXE 155-245 MM (*)

Toebehoren
Cleman®
Accessoires
Cleman®



EINDPLAAT VOOR RANDEN
 EN HOEKEN
 PLAQUE À DALLE












OPHOOGSTUK 60 MM
 REHAUSSE 60 MM



SLEUTEL
 CLÉ D'AJUSTEMENT

Voordelen tegeldragers

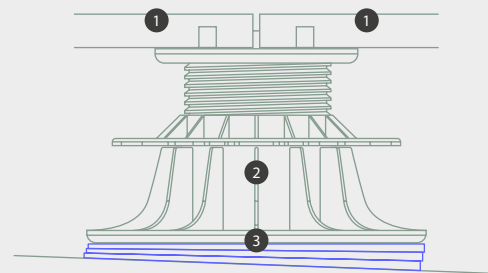
Avantages plots

 <p>Eenvoudige plaatsing Placement facile</p>	<p>Dankzij zijn ergonomie is hij gemakkelijk af te stellen en maakt hij een snelle en betrouwbare aanleg mogelijk. De snelle montage zorgt ervoor dat de bouwheer heel wat uren uitspaart. Grâce à son ergonomie, il est facile à régler et permet une installation rapide et solide. Le montage rapide permet au constructeur de gagner beaucoup de temps.</p>
 <p>Snelle afwatering Drainage rapide</p>	<p>De voegen tussen de vloerelementen worden opengelaten om de regenwaterafvoer mogelijk te maken. Het water sijpelt door de voegen en wordt daar weggeleid. Les joints entre les éléments du plancher sont laissés ouverts pour permettre l'écoulement des eaux de pluie. L'eau s'infiltré par les joints et est évacuée.</p>
 <p>Groot draagvermogen Grande capacité de charge</p>	<p>Het groot oppervlak van de kop is aangepast voor het plaatsen van (dikke) keramische tegels, betegels, natuursteen of een vloer van hout of composietmateriaal. La grande surface de la tête est adaptée à la pose de dalles céramiques (épaisses), de carreaux de béton, de pierre naturelle ou d'un sol en bois ou en matériau composite.</p>
 <p>Hoge stabiliteit Grande stabilité</p>	<p>Grote basis voor een verdeelde belasting die de afdichting niet kan beschadigen. Grande base pour une charge répartie qui ne peut pas endommager le support.</p>
 <p>Akoestische demping Amortissement acoustique</p>	<p>Om het akoestisch comfort te verhogen worden vulplaatjes op het kopstuk geplaatst. Afin d'augmenter le confort acoustique, des gommés sont placées sur la tête du plot.</p>
 <p>Handige nivellering Un nivellement pratique</p>	<p>De tegeldragers passen zich niet alleen aan de hoogte aan, maar ook aan de ondergrond. Dit kan door middel van de hellingscorrector of bij gebruik van autonivellerende tegeldragers. Les plots s'adaptent non seulement à la hauteur, mais aussi au sol. Cela peut être fait en utilisant le correcteur de pente ou en utilisant des plots auto-nivelants.</p>
 <p>Vrije materiaalkeuze Libre choix du matériel</p>	<p>Tegeldragers kunnen niet enkel dienen als ondergrond voor tegels, je kan ze ook gebruiken als ondergrond voor bijvoorbeeld balken of planken. Les plots peuvent non seulement servir de substrat pour des dalles, mais vous pouvez également les utiliser comme substrat pour, par exemple, des poutres ou des planches.</p>
 <p>Geen risico tot scheurvorming Aucun risque de fissuration</p>	<p>In tegenstelling tot bij plaatsing met gesloten voegen is er door de aanwezigheid van open voegen geen risico op scheurvorming. Contrairement à l'installation avec des joints fermés, il n'y a pas de risque de fissuration en raison de la présence de joints ouverts.</p>
 <p>Verhoogde schok- en belastingsweerstand Résistance accrue aux chocs et aux charges</p>	<p>De onafhankelijkheid van de vloer en de steunen maakt het mogelijk de structurele bewegingen te absorberen. L'indépendance du sol et des plots permet d'absorber les mouvements de la structure.</p>
 <p>Hergebruik materiaal Réutilisation du matériel</p>	<p>De tegels kunnen op niet-destructieve wijze gedemonteerd worden en dus herbruikbaar. Les dalles peuvent être démontées de manière non destructive et peuvent donc être réutilisées.</p>
 <p>Geen risico op kalkuitbloeiingen Aucun risque d'efflorescence calcaire</p>	<p>Doordat er geen contact is met een legmortel, kan men de vorming van kalkuitbloeiingen of kalkafzetting vermijden. Comme il n'y a pas de contact avec un mortier de pose, la formation d'efflorescences de calcaire ou de dépôts de calcaire peut être évitée.</p>



TEGELDRAGERS CLEMAN
PLOTS CLEMAN © JOUPLAST®

Werking van de helling corrector *Fonctionnement du correcteur de pente*



0 - 10%

Plaats de helling corrector simpelweg onderaan de tegeldrager om oneffenheden tot 10% te compenseren. Er kunnen tot 4 correctoren van 2,5% over elkaar worden gelegd.

Il suffit de placer le correcteur de pente sous le plot pour compenser les inégalités jusqu'à 10%. Superposition possible jusqu'à 4 correcteurs de 2,5%.

- ① Tegel
Dalle
- ② Tegeldrager
Plot
- ③ Hellingcorrector
Correcteur de pente



Plaatsings op tegeldragers *Pose sur plots*

- Plaats de tegeldragers rechtstreeks op een stabiele, vlakke ondergrond. De ondergrond moet eveneens stevig en draagkrachtig zijn. Indien de on
- Indien de ondergrond niet waterdoorlatend is wordt er een hellingsgraad van 1,5 à 2 cm in acht genomen. Indien de ondergrond waterdicht is dient deze in helling geplaatst te zijn.
- De voegbreedte wordt bepaald door de afstandhouders op de tegeldrager en bedraagt 3mm. Voor het plaatsen aan randen of hoeken kunnen afstandhouders afgebroken worden. Het is aangeraden om de eindplaat te gebruiken zodat de tegel volledig ondersteund wordt.
- Plaats de tegels los op de tegeldragers. Doe dit op de juiste hoogte en waterpas in beide richtingen. De hoogte van de tegeldrager kan aangepast worden door het voetstuk vast te houden en te draaien aan het middenstuk. In wijzerzin draait u de tegeldrager hoger, tegenwijzerzin draait u de tegeldrager lager. Dit kan handmatig of met een bijhorende sleutel.
- Om meer akoestisch comfort te garanderen en mogelijke oneffenheden tussen de tegels te voorkomen, kunnen schokabsorberende vulplaatjes gebruikt worden.
- Placez les plots directement sur une surface plane. La surface doit également être ferme et porteuse. Si la surface n'est pas perméable à l'eau, une pente de 1,5 à 2 cm doit être observée.
- La largeur du joint est déterminée par les cales sur le plot et est de 3 mm. Les écarteurs peuvent être brisés pour les placer sur les bords ou les coins. Il est recommandé d'utiliser la plaque pour bords et coins de manière à ce que la dalle soit entièrement supportée.
- Les plots réglables peuvent facilement être amenés à la bonne hauteur à la main, en tournant la pièce écrou dans le bon sens. Dans le sens des aiguilles d'une montre, vous tournez le plot vers le haut, dans le sens inverse, vous tournez le plot vers le bas.
- Placez les dalles sans les serrer sur le support et, si nécessaire, ajustez la hauteur pour que les dalles s'alignent les unes avec les autres.
- Des gomme acoustique peuvent être utilisées pour assurer un plus grand confort acoustique et pour éviter d'éventuelles inégalités entre les dalles.

Wenst u tegeldragers te gebruiken op een grote oppervlakte of op een dakterras, neem dan zeker een kijkje in de Plaatsingsbrochure van Coeck.

Hoeveel tegel dragers heeft u nodig? Combien de plots avez-vous besoin?

	Formaat Dimension	Aanbevolen min. dikte Épaisseur min. recommandée	Aantal Combien	Hoe Comment
Betontegels Dalles en béton	30x30 – 40x40	3,5 cm	4	1 op elke hoek 1 sur chaque coin
	50x50	4,5 cm	4	1 op elke hoek 1 sur chaque coin
	60x60	4,1 cm	5	1 op elke hoek + 1 centraal 1 sur chaque coin + 1 au centre
Blauwe hardsteen Bluestone	60x<60	3 cm	4	1 op elke hoek 1 sur chaque coin
	> 60x60	4 cm	5	1 op elke hoek + 1 centraal 1 sur chaque coin + 1 au centre
Graniet Granit	40x40 – 60x60	3 cm	4	1 op elke hoek 1 sur chaque coin
	> 60x60	3 cm	5	1 op elke hoek + 1 centraal 1 sur chaque coin + 1 au centre
Keramische tegel Dalle céramique	40x40 – 60x60	2 cm	4	1 op elke hoek 1 sur chaque coin
	> 60x60	2 cm	5	1 op elke hoek + 1 centraal 1 sur chaque coin + 1 au centre
	Strookverband (20/30/40x120)	2 cm	6	1 op elke hoek + 2 centraal 1 sur chaque coin + 2 au centre
	> 100x100	2 cm	9	1 op elke hoek + 1 op elke zijde + 1 centraal 1 sur chaque coin + 1 sur chaque côté + 1 au centre

Hoe? Comment ?

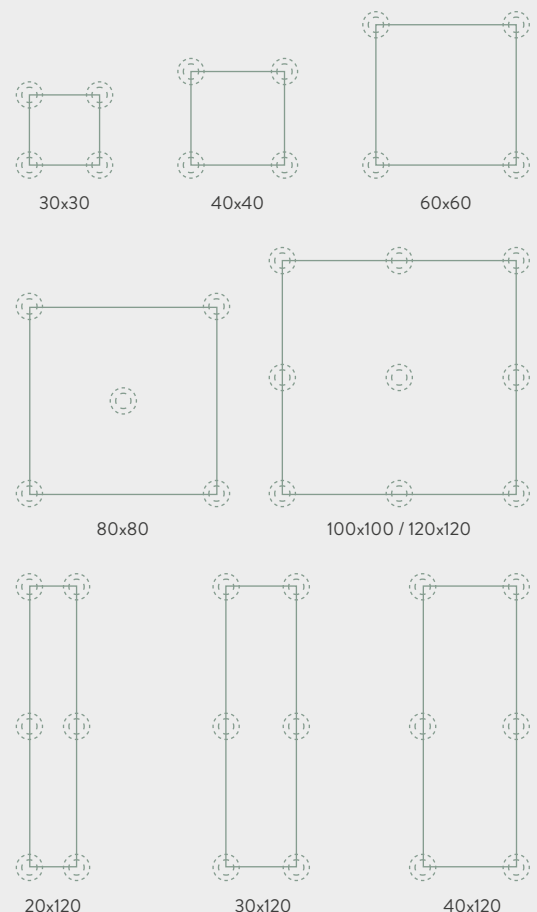
Aantal tegels in lengte +1 x aantal tegels in breedte +1

= totaal aantal tegel dragers

Nombre de carrelages en longueur +1
x nombre de carrelages en largeur +1

= nombre total de plots

Deze berekening houdt geen rekening met extra tegel dragers ter ondersteuning in het midden. Bij grote of rechthoekige formaten is extra ondersteuning nodig. Tel deze op bij de uitkomst van de formule. Ce calcul ne tient pas compte des plots supplémentaires de support au centre. Un plot supplémentaire est nécessaire pour les grands formats ou les formats rectangulaires. Ajoutez-les au résultat de la formule.



Profildeck®
terrasconstructie.
Profildeck® **structure**
de terrasse.

Profildeck® is een compleet systeem voor het creëren van een structuur voor een terrasvloer, dat ook in een bestratingsconfiguratie kan worden gebruikt. Het bestaat uit een dubbelzijdig aluminium profiel van 3 meter lang, geschikt voor zowel terrastegels als een terras uit hout. Bovendien is het systeem uit aluminium veel lichter dan een houten structuur.

Profildeck® est un système complet permettant la réalisation de structure terrasse, qui peut également être utilisée dans une configuration de pavage. Il se compose d'un profilé d'aluminium bi-face de 3 mètres de long, qui convient aussi bien pour les dalles de terrasse que pour une terrasse en bois. En outre, le système en aluminium est également plus léger qu'une structure en bois.



*Profildeck voor
een optimale
realisatie van
uw terras-
structuur.*

*Profildeck pour
une réalisation
optimale de
votre structure
de terrasse.*

PROFILDECK®

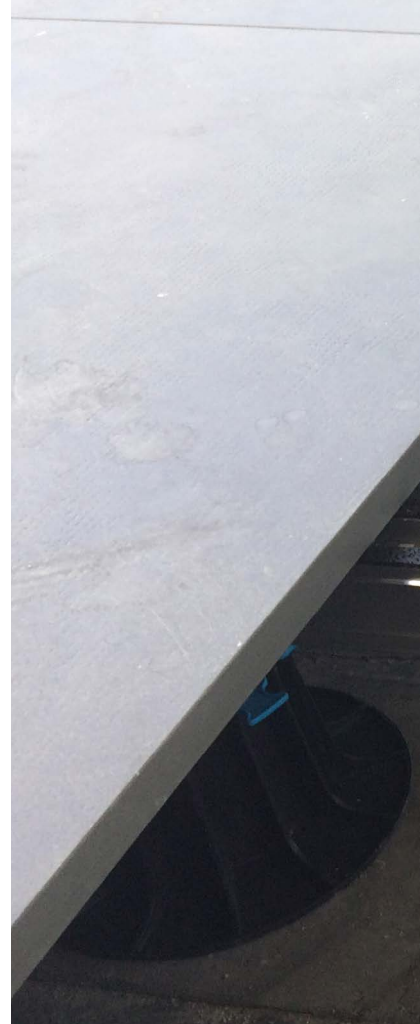
TEGELDRAGERS + PROFILDECK
PLOTS + PROFILDECK ©JOUPLAST®

*Met Profildeck
kan u materialen
combineren tot
een originele en
unieke uitstraling.*

*Profildeck permet
de combiner les
matériaux pour
un rendu original
et unique.*

PROFILDECK®

TEGELDRAGERS + PROFILDECK
PLOTS + PROFILDECK ©JOUPLAST®

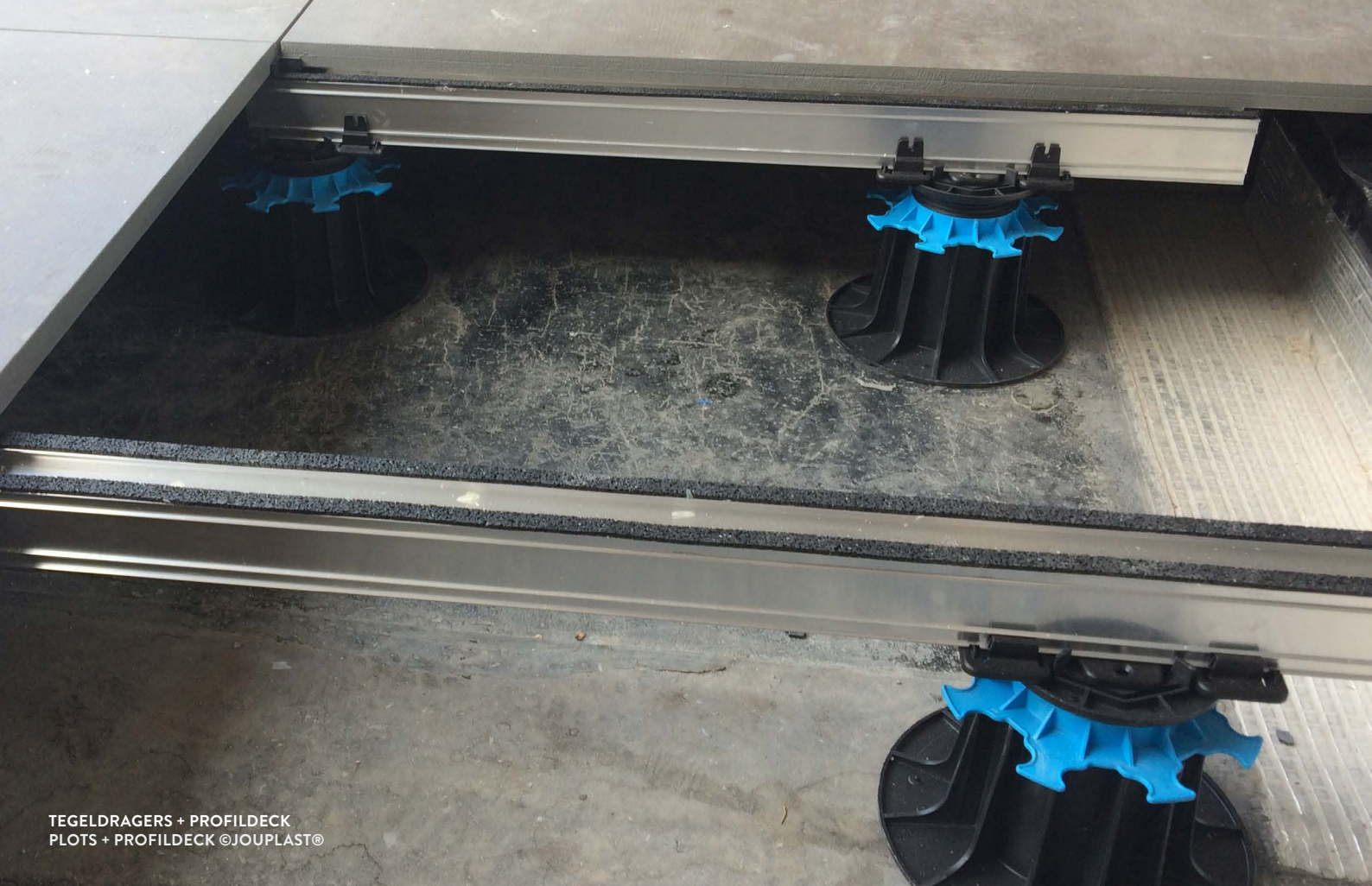


PROFILDECK®

De profielen maken het mogelijk om specifieke tegels te leggen zoals: grootformaat tegels, tegels met een kleine breedte, een combinatie van verschillende formaten,... En dit ongeacht het materiaal dat u kiest. U kan zelfs verschillende materialen combineren. De stabiliteit van het aluminium verhoogt de levensduur van het geplaatste terras.

PROFILDECK®

Les profils permettent de poser des dalles spécifiques tels que : grand format, faible largeur, multi formats, ... Quel que soit le matériau choisi. Vous pouvez même combiner des matériaux différents. La stabilité de l'aluminium augmente la durée de vie de votre terrasse.



TEGELDRAGERS + PROFILDECK
 PLOTS + PROFILDECK ©JOUPLAST®

Assortiment
Profildeck®
La gamme
Profildeck®

(*) op bestelling,
 sur commande



ALUMINIUM PROFIEL 3M (*)
 PROFILÉ EN ALUMINIUM 3M (*)



HOEKVERBINDING HORIZ. (*)
 ÉQUERRE HORIZONTALE (*)



HOEKVERBINDING VERT. (*)
 ÉQUERRE VERTICALE (*)



ZELFTAPPENDE SCHROEVEN (*)
 VIS STRUCTURE (*)



HOUTSCHROEVEN (*)
 VIS LAME BOIS (*)



TEGELDRAGER ADAPTER (*)
 ADAPTATEUR PLOT (*)



AFSTANDSHOUDERS 3 MM (*)
 ÉCARTEUR DALLE 3 MM (*)



AFDICHTINGSBAND (*)
 BANDE CAOUTCHOUC (*)



ANTI-CONDENS TAPE (*)
 BANDE ANTI CONDENSATION (*)

Coeck NV

De Laetstraat 6
2845 Niel

T: 03 880 75 00

F: 03 880 75 10

E: info@coeck.be

www.coeck.be





WWW.COECK.BE